

OBSAH:

DETAIL 1 – PŮDORYS OSTĚNÍ PRO ZDIVO 440 mm PŘI POUŽITÍ DOPLŇKOVÝCH CIHEL
DETAIL 2 – OKENNÍ PARAPET
DETAIL 3 – PŮDORYS KOUTU ZDIVA PRO STĚNU TL. 440 mm
DETAIL 4 – NAPOJENÍ AKU CIHEL NA STĚNU
DETAIL 5 – NAPOJENÍ AKU CIHEL NA STROP
DETAIL 6 – SOKL STĚNY A NAPOJENÍ TERASY
DETAIL 7 – ŘEŠENÍ OKAPOVÉ ŘÍMSY U STÁVAJÍCÍCH OKEN NA SEVEROVÝCHODNÍ ZDI
DETAIL 8 – VSTUPNÍ DVEŘE
DETAIL 9 – DRENÁŽ U SOKLOVÉ ZDI
DETAIL 10 – DRENÁŽ U SOKLOVÉ ZDI V MÍSTĚ VSTUPU DO OBJEKTU
DETAIL 11 – VSAKOVACÍ OBJEKT DRENÁŽE
DETAIL 12 – TEPELNÁ IZOLACE PĚNOSKLEM

AUTORIZOVAL: ING. VLADIMÍR HIRT

VYPRACOVAL: ING. VLADIMÍR HIRT

KONTROLOVAL: ---

OBSAH:

ARCHITEKTONICKÉ A STAVEBNĚ TECHNICKÉ ŘEŠENÍ – DOKUMENTY BOURACÍCH PRACÍ A PODROBNOSTÍ KULTURNÍ DŮM

TECHNICKÉ DETAILY A ŘEŠENÍ

AKCE:

STAVEBNÍ ÚPRAVY KULTURNÍHO DOMU Č.P.53 – OBEC BŘEZSKO

INVESTOR: OBEC BŘEZSKO, BŘEZSKO 12, 798 52

MÍSTO: K.Ú. BŘEZSKO, P.Č. ST.60, 894, OKR. PROSTĚJOV



FORMÁT:

11 A4

STUPEŇ:

DOKUMENTACE PRO
PROVEDENÍ STAVBY

DATUM:

PROSINEC 2023

KÓTOVÁNÍ:

MM

PARÉ

MĚŘÍTKO:

1:25

ČÍSLO VÝKRESU: D.1.1.c.8

ČÍSLO ZAKÁZKY: 315-02-2023

OBECNÉ POŽADAVKY A POZNÁMKY:

- PŘED ZAHÁJENÍM VÝROBY OVĚŘIT PŘESNÉ ROZMĚRY NA STAVBĚ !!!
- DODAVATELSKÁ FIRMA SI PŘED VÝROBOU ZAMĚŘÍ VEŠKERÉ POTŘEBNÉ ROZMĚRY
- PŘED ZAHÁJENÍM VÝROBY ODSOUHLASÍ VÝROBNÍ DOKUMENTACI STAVBYVEDOUČÍ / STAVEBNÍ DOZOR INVESTORA
- VEŠKERÉ NEJASNOSTI BUDOU KONZULTOVÁNY S INVESTOREM / STAVEBNÍM DOZOREM INVESTORA
- NĚKTERÉ DETAILS JSOU TYPOVÉ OD VÝROBCŮ, NUTNO ZKONTROLOVAT A SLADIT PRO DANOU STAVBU
- V NĚKTERÝCH DETAILECH JSOU POUŽITY SKLADBY VÝROBCŮ, PŘESNÉ SKLADBY KONSTRUKCÍ JSOU UVEDENY VEVÝKRESECH
- ŘEŠENÍ PŘIPOJOVACÍ SPÁRY OKNA DLE KONKRÉTNÍHO DODAVATELE OKEN, PROVEDENÍ DLE ČSN 74 6077

AKCE: STAVEBNÍ ÚPRAVY KULTURNÍHO DOMU Č.P.53 – OBEC BŘEZSKO

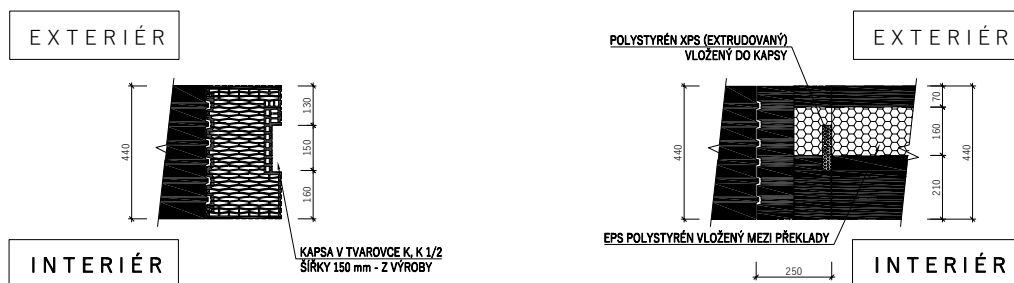
INVESTOR: OBEC BŘEZSKO, BŘEZSKO 12, 798 52

OBSAH: TECHNICKÉ DETAILS A ŘEŠENÍ

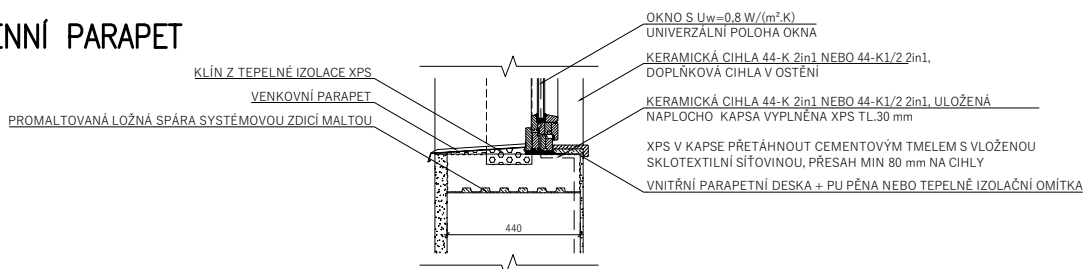
DETAIL 1 – PŮDORYS OSTĚNÍ PRO ZDIVO 440 mm PŘI POUŽITÍ DOPLŇKOVÝCH CIHEL

- DOPLŇKOVÁ CIHLA K - SAMOSTATNĚ

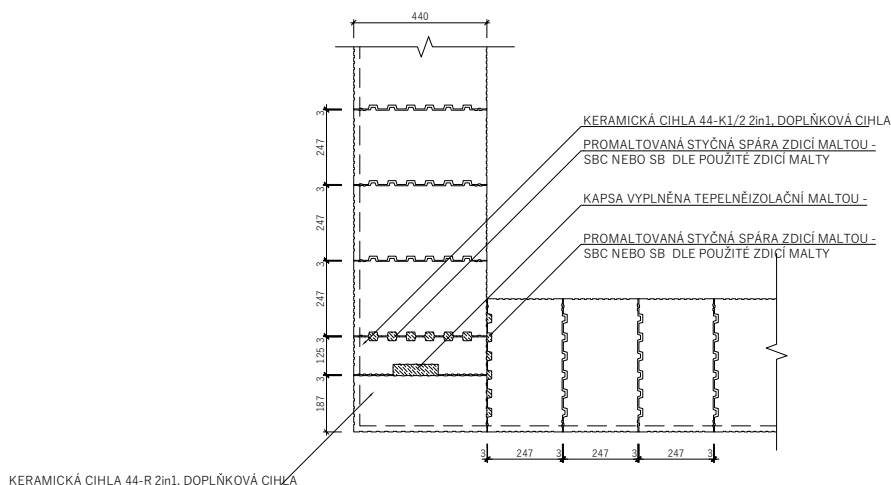
- NÁVAZNOST TEPELNÝCH IZOLACÍ - NADPRAŽÍ (PŘEKLADŮ)



DETAIL 2 – OKENNÍ PARAPET

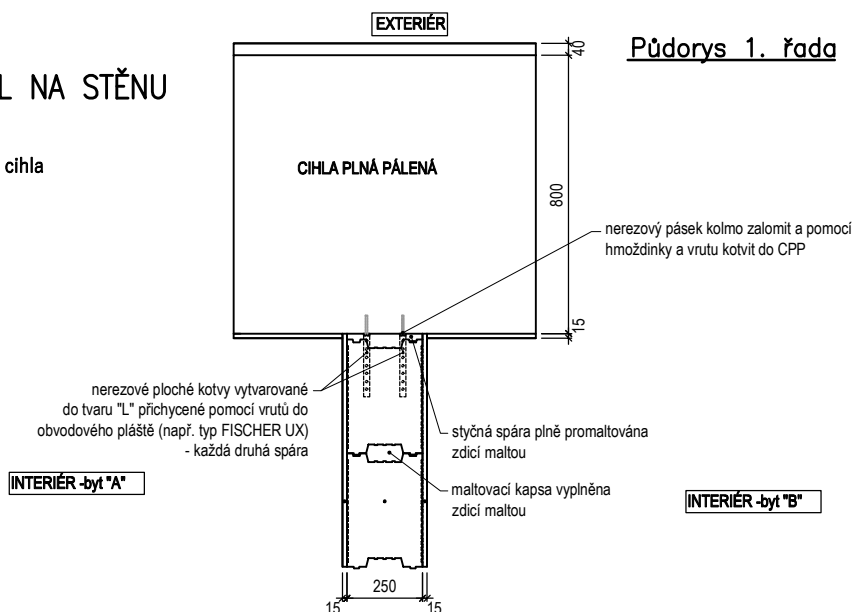


DETAIL 3 – PŮDORYS KOUTU ZDIVA PRO STĚNU TL. 440 mm

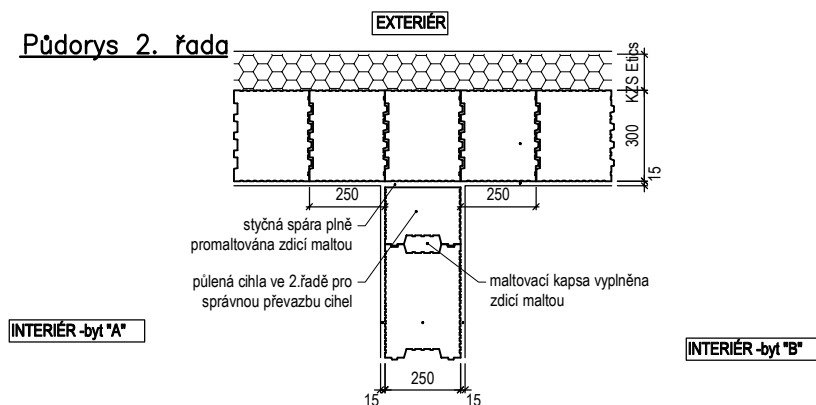


DETAIL 4 – NAPOJENÍ AKU CIHEL NA STĚNU

KERAMICKÁ CIHLA AKU 25 MK x obvodová keramická cihla
 Styk u obvodového pláště cihel plných pálených
 Tupý spoj - nerezové ploché kotvy
 STEJNÉ ŘEŠENÍ I PRO TL. 175mm

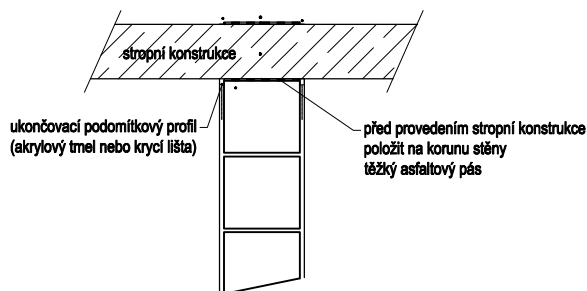


Přodorys 2. řada

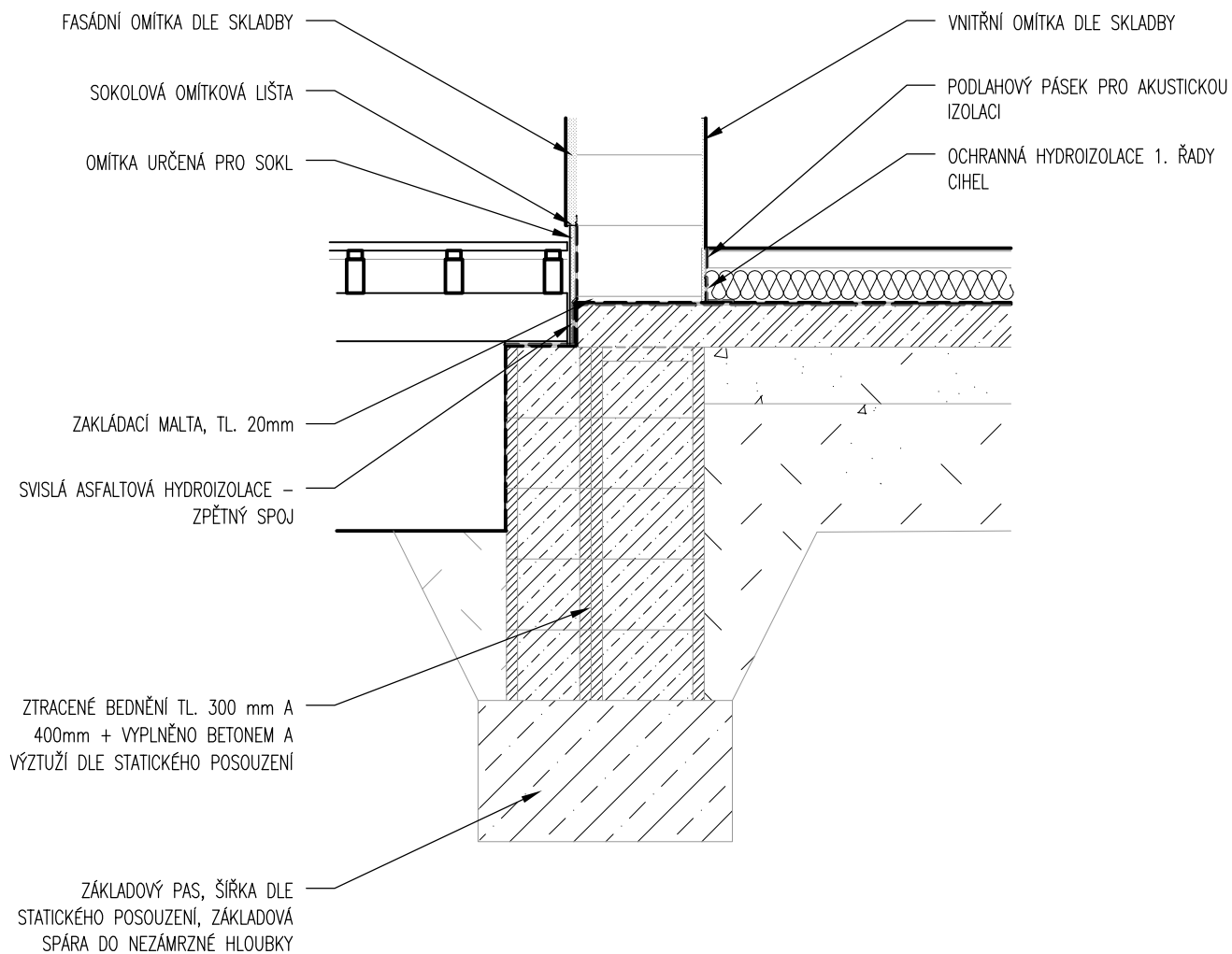


DETAIL 5 – NAPOJENÍ AKU CIHEL NA STROP

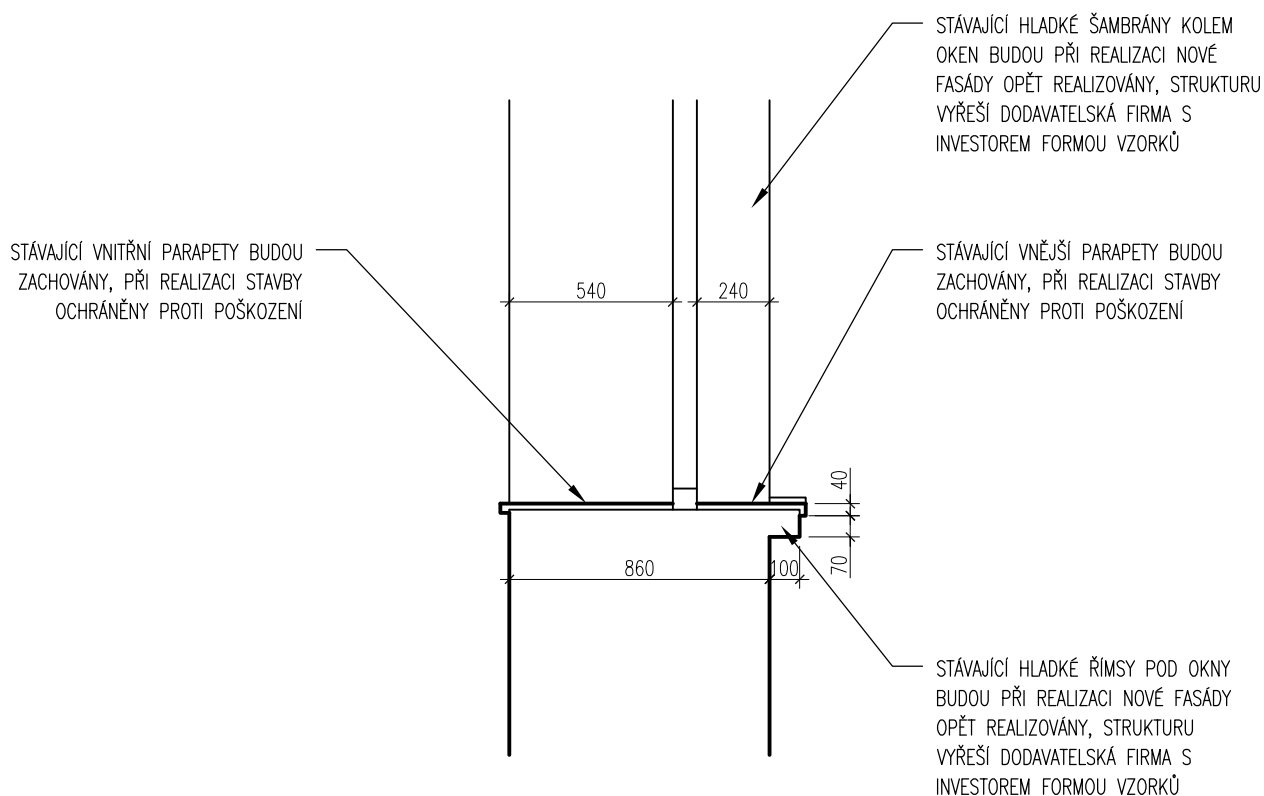
HELUZ AKU 25 MK
 Řez - styk u stropní konstrukce
 nosná stěna



DETAIL 6 – SOKL STĚNY A NAPOJENÍ TERASY



DETAIL 7 – ŘEŠENÍ OKAPOVÉ ŘÍMSY U STÁVAJÍCÍCH OKEN NA SEVEROVÝCHODNÍ ZDI



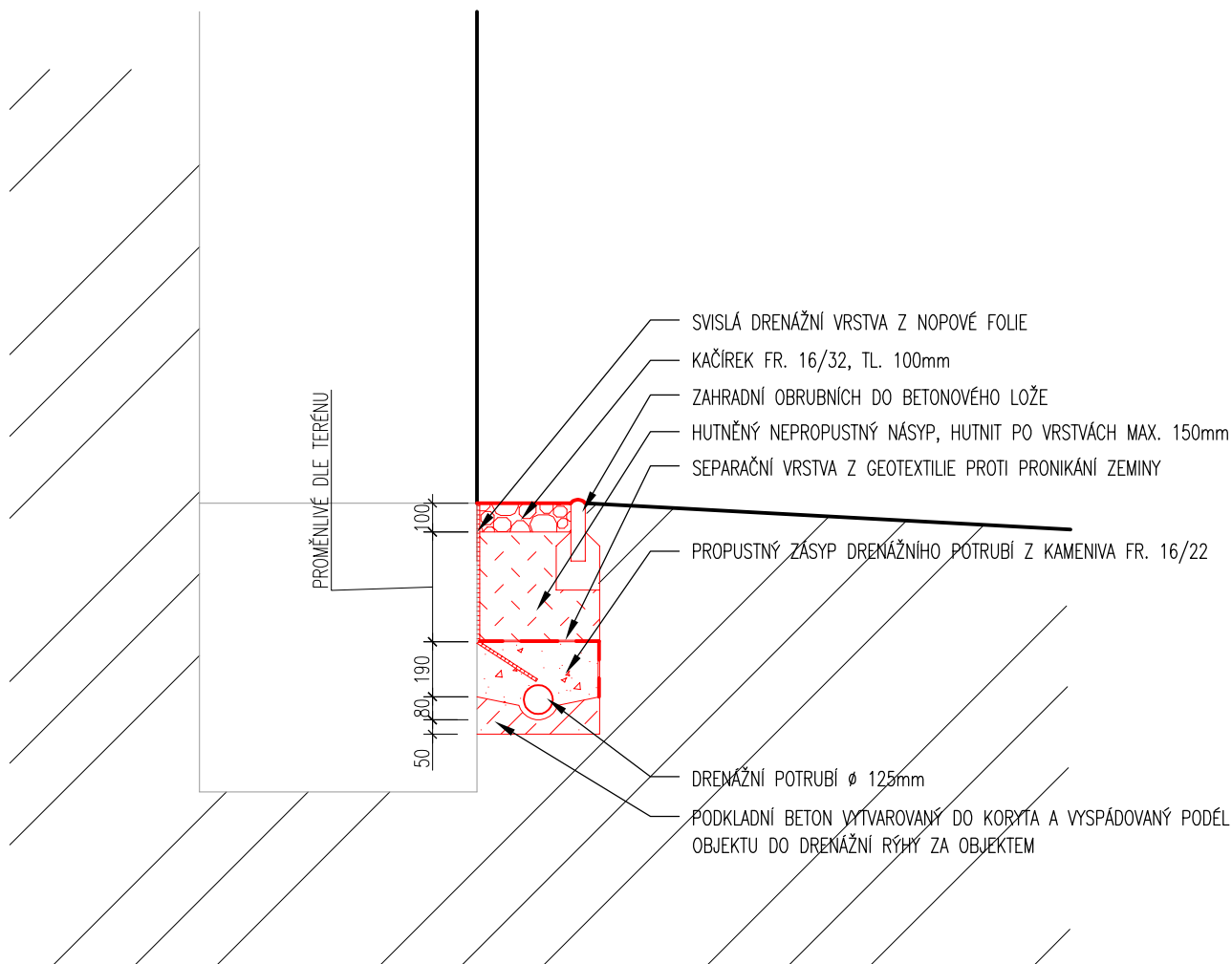
DETAIL 8 – VSTUPNÍ DVEŘE



- VZHLED NOVÝCH DVEŘÍ BUDE VE STEJNÉM STYLU JAKO STÁVAJÍCÍ DVEŘE. PŘESNÉ TVAROVÁNÍ BUDE UPŘESNĚNO INVESTOREM
- HNĚDÝ RÁM KOLEM DVEŘÍ NEJSOU FUTRA, ALE KAMENNÝ PORTÁL NATŘENÝ NA HNĚDO, NA KTERÝ NAVAZUJE KAMENNÝ PRÁH BEZ NÁTĚRU.
- DVEŘE JSOU KOTVENY K PORTÁLU ZE VNITŘ OBJEKTU, STEJNĚ BUDOU KOTVENY I NOVÉ
- KAMENNÝ PORTÁL VČETNĚ PRAHU BUDE ZACHOVÁN, BUDE OPATŘEN NOVÝM OCHRANNÝM NÁTĚREM V BARVĚ DLE VÝBĚRU INVESTORA



DETAIL 9 – DRENÁŽ U SOKLOVÉ ZDI

**OBEČNÉ ZÁSADY:**

- DNO DRENÁŽE MUSÍ BÝT VŽDY NAD ZÁKLADOVOU SPÁROU
- V ŽÁDNÉM PŘÍPADĚ NESMÍ BÝT HORNÍ HRANA POTRUBÍ NAD ÚROVNÍ VODOROVNÉ HYDROIZOLACE
- DRENÁŽ MUSÍ BÝT PROPUSTNÁ PRO VODU A ODOLNÁ PROTI ZANÁŠENÍ ČÁSTEČKAMI ZEMINY
- DRÉN SE VEDE OBVYKLE CO NEJBLIŽE PODÉL VNĚJŠÍHO OBVODU PODZEMNÍCH ČÁSTÍ STAVBY
- LINIOVÝ DRÉN MUSÍ MÍT PODÉLNÝ SKLON ALESPŮŇ 0,5% SMĚREM K VSAKOVACÍ RÝŽE
- ZÁSYP NAD DRENÁŽÍ MÁ BÝT CO NEJMÉNĚ PROPUSTNÝ, ABY DO DRENÁŽE NEBYLA PŘIVÁDĚNA VODA Z POVRCHU TERÉNU A FASÁD
- V MÍSTĚ ZMĚNY SMĚRU A SPOJENÍ 2 DRENÁŽNÍCH POTRUBÍ UDĚLAT KONTROLNÍ ŠACHTU \varnothing 300mm
- PŘESAHY FILTRAČNÍCH TEXTILÍ MUSÍ BÝT ALESPŮŇ 200mm
- DRÉN MUSÍ BÝT ULOŽEN VŽDY NA STABILNÍM PODKLADU S PODÉLNÝM SPÁDEM
- PRVNÍ VRSTVA ZÁSYPU POTRUBÍ MUSÍ BÝT PROVÁDĚNA VŽDY RUČNĚ, ABY NEDOŠLO K POŠKOZENÍ POTRUBÍ
- V HORNÍ ČÁSTI DRENÁŽNÍ RÝHY BUDE DRENÁŽNÍ POTRUBÍ VYVEDENO NAD TERÉN A OSAZENO MŘÍŽKOU SE ŽALUZIÍ

DOPORUČENÍ:

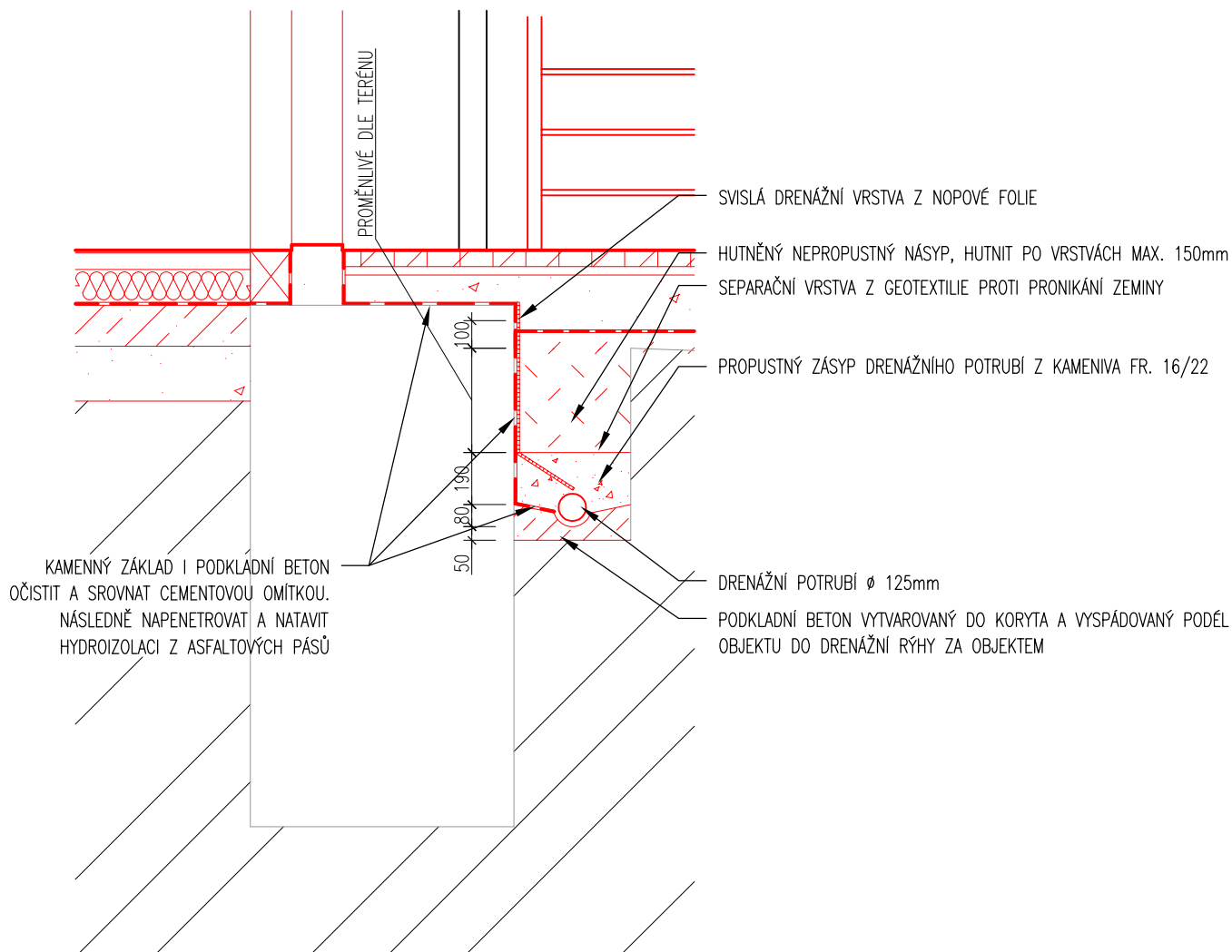
- KAMENNÝ ZÁKLAD OČISTIT A SROVNAT CEMENTOVOU OMÍTKOU, PŘÍPADNĚ DOBETONOVAT
- PROVÉST ASFALTOVOU PENETRACI A NATAVIT ASFALTOVÉ PÁSY
- NÁSLEDUJE NOPOVÁ FOLIE

AKCE: STAVEBNÍ ÚPRAVY KULTURNÍHO DOMU Č.P.53 – OBEC BŘEZSKO

INVESTOR: OBEC BŘEZSKO, BŘEZSKO 12, 798 52

OBSAH: TECHNICKÉ DETAILY A ŘEŠENÍ

DETAIL 10 – DRENÁŽ U SOKLOVÉ ZDI V MÍSTĚ VSTUPU DO OBJEKTU

**OBEČNÉ ZÁSADY:**

- DNO DRENÁŽE MUSÍ BÝT VŽDY NAD ZÁKLADOVOU SPÁROU
- V ŽÁDNÉM PŘÍPADĚ NESMÍ BÝT HORNÍ HRANA POTRUBÍ NAD ÚROVNÍ VODOROVNÉ HYDROIZOLACE
- DRENÁŽ MUSÍ BÝT PROPUSTNÁ PRO VODU A ODOLNÁ PROTI ZANÁŠENÍ ČÁSTEČKAMI ZEMINY
- DRÉN SE VEDE OBVYKLE CO NEJBLIŽE PODÉL VNĚJŠÍHO OBVODU PODZEMNÍCH ČÁSTÍ STAVBY
- LINIOVÝ DRÉN MUSÍ MÍT PODÉLNÝ SKLON ALESPŮ 0,5% SMĚREM K VSAKOVACÍ RÝŽE
- ZÁSYP NAD DRENÁŽÍ MÁ BÝT CO NEJMÉNĚ PROPUSTNÝ, ABY DO DRENÁŽE NEBYLA PŘIVÁDĚNA VODA Z POVRCHU TERÉNU A FASÁD
- V MÍSTĚ ZMĚNY SMĚRU A SPOJENÍ 2 DRENÁŽNÍCH POTRUBÍ UDĚLAT KONTROLNÍ ŠACHTU Ø300mm
- PŘESAHY FILTRAČNÍCH TEXTILIÍ MUSÍ BÝT ALESPŮ 200mm
- DRÉN MUSÍ BÝT ULOŽEN VŽDY NA STABILNÍM PODKLADU S PODÉLNÝM SPÁDEM
- PRVNÍ VRSTVA ZÁSYPU POTRUBÍ MUSÍ BÝT PROVÁDĚNA VŽDY RUČNĚ, ABY NEDOŠLO K POŠKOZENÍ POTRUBÍ
- V HORNÍ ČÁSTI DRENÁŽNÍ RÝHY BUDE DRENÁŽNÍ POTRUBÍ VYVEDENO NAD TERÉN A OSAZENO MŘÍŽKOU SE ŽALUZII

AKCE: STAVEBNÍ ÚPRAVY KULTURNÍHO DOMU Č.P.53 – OBEC BŘEZSKO

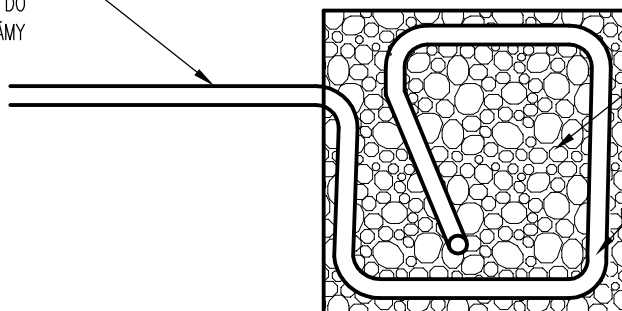
INVESTOR: OBEC BŘEZSKO, BŘEZSKO 12, 798 52

OBSAH: TECHNICKÉ DETAILY A ŘEŠENÍ

DETAIL 11 – VSAKOVACÍ OBJEKT DRENÁŽE

PŮDORYS

KANALIZAČNÍ POTRUBÍ KG DN 125
PRO PŘÍTOK OD BUDOVY DO
VSAKOVACÍ JÁMY

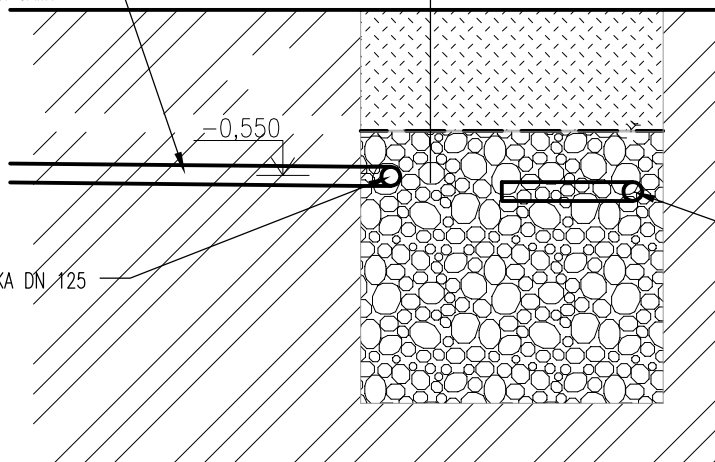


DRCENÉ KAMENIVO, MIN. PORÉZNOST
30% CELKOVÉ HMOTY

DRENÁŽNÍ TRUBKA DN 125

ŘEZ

KANALIZAČNÍ POTRUBÍ KG DN 125
PRO PŘÍTOK OD BUDOVY DO
VSAKOVACÍ JÁMY



NASYPANÁ ZEMINA S POVRCHOVOU ÚPRAVOU
GEOTEXTILIE PROTI PROPADÁVÁNÍ ZEMINY DO VSAKOVACÍ JÁMY
DRCENÉ KAMENIVO, MIN. PORÉZNOST 30% CELKOVÉ HMOTY

TERÉN
↓

-0,400
↓

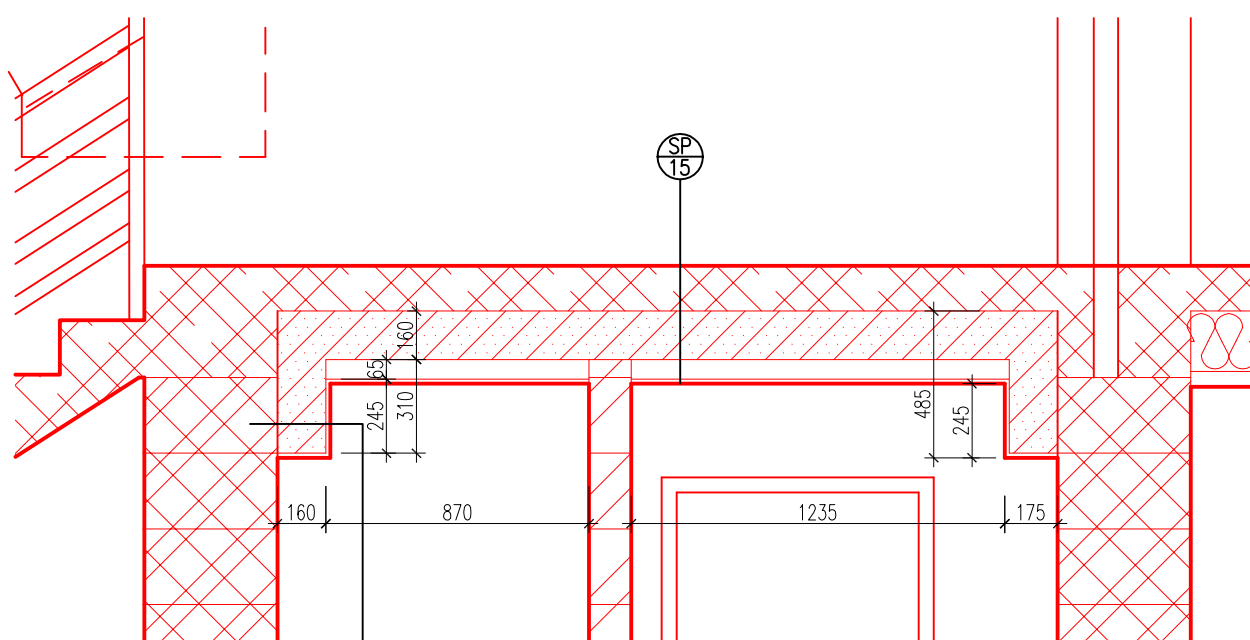
-0,600
↓

-1,300
↓

DRENÁŽNÍ TRUBKA DN 125

DRENÁŽNÍ TRUBKA DN 125

DETAIL 12 – TEPELNÁ IZOLACE PĚNOSKLEM



- NOVÉ ZDĚNÉ KONSTRUKCE Z KERAMICKÝCH BROUŠENÝCH CIHEL NA PLNOPLOŠNOU TENKOVRSŤVOU MALTY, TL. 440mm
- PODKLAD – OMÍTKOVÁ SMĚS PRO JÁDROVÉ OMÍTKY
- PENETRAČNÍ NÁTĚR Z EMULZE 1:10 (LEPIDLO : VODA)
- DVOUSLOŽKOVÉ ASFALTOVÉ LEPIDLO APLIKOVANÉ ZA STUDENA, NANÁŠENÉ CELOPLOŠNĚ
- TEPELNĚ IZOLAČNÍ DIFUZNĚ NEPROPUSTNÁ DESKA NA BÁZI PĚNOVÉHO SKLA
- DVOUSLOŽKOVÉ ASFALTOVÉ LEPIDLO APLIKOVANÉ ZA STUDENA, NANÁŠENÉ CELOPLOŠNĚ
- PENETRAČNÍ NÁTĚR Z EMULZE 1:10 (LEPIDLO : VODA)
- SÁDROKARTONOVÁ DESKA DO VLHKÝCH PROSTOR, KATEGORIE B, VČETNĚ TKANINOVÉ BANDÁŽE A SPÁROVACÍHO TMELE
- VÝMALBA VE 3 VRSTVÁCH

AKCE: STAVEBNÍ ÚPRAVY KULTURNÍHO DOMU Č.P.53 – OBEC BŘEZSKO

INVESTOR: OBEC BŘEZSKO, BŘEZSKO 12, 798 52

OBSAH: TECHNICKÉ DETAILY A ŘEŠENÍ